

KYOCERA **Capture** Manager

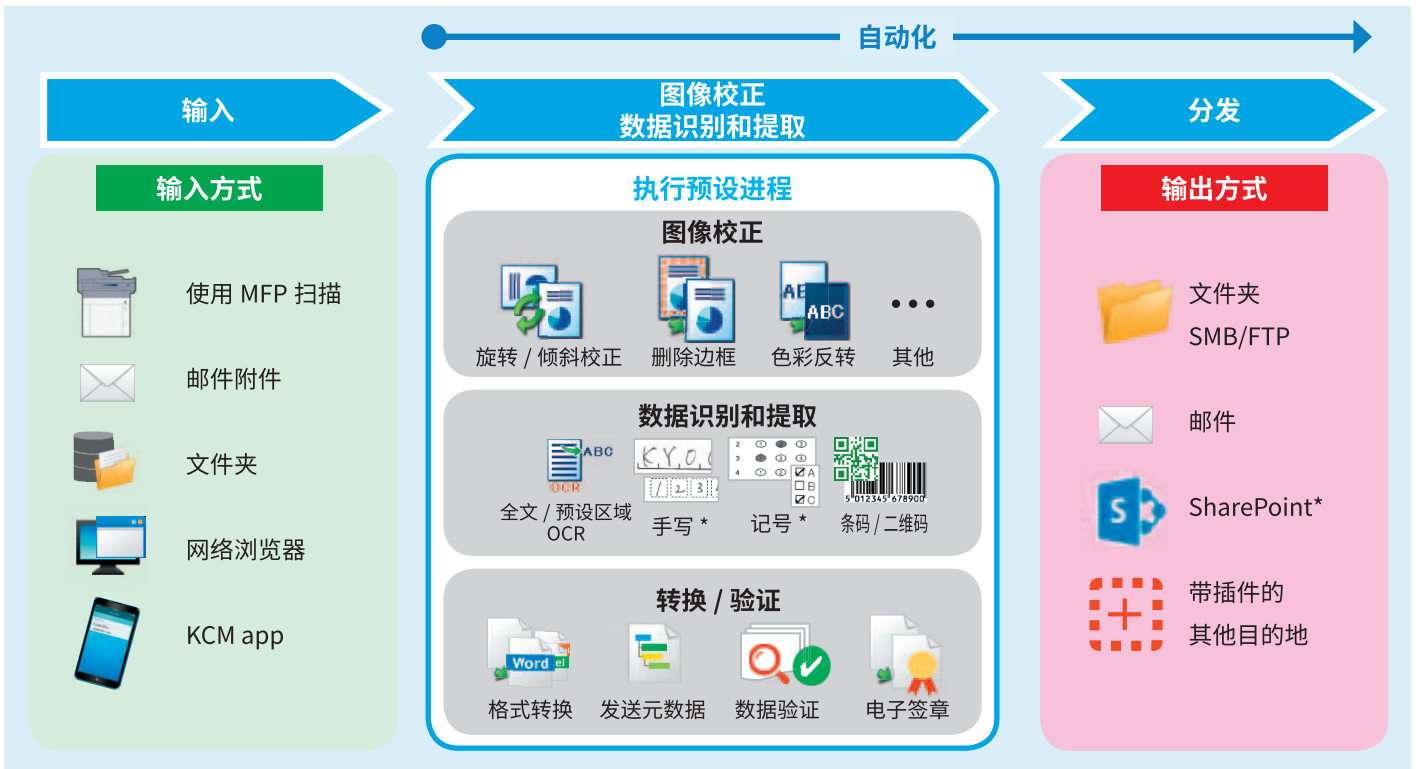


- 基于业务流程
- 文档自动分发
- KYOCERA Capture Manager 帮助您文档分发和数据输入

KYOCERA Capture Manager

每天，您必须处理各种文档，例如表格和发票，以及在电脑上创建和编辑电子档。如要管理这些内部文档，您必须手动分发电子档并在系统中输入数据。

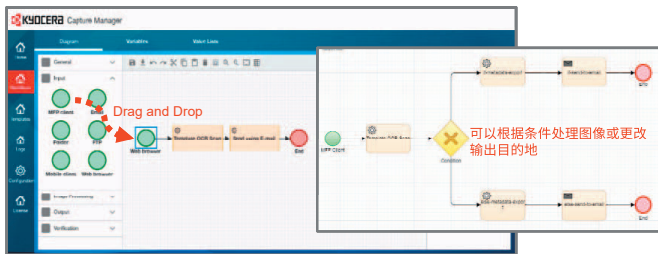
KYOCERA Capture Manager(KCM)允许您批量识别文本，图像和条形码，批量提取数据，并根据提取的数据自动执行分发。



*仅Pro版支持

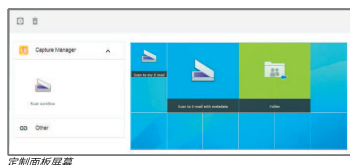
产品特点

- 模板编辑器:**管理员可以创建区域OCR模板。在创建了区域OCR模板之后，管理员需要将其更新到KYOCERA Capture Manager服务器，以便在扫描工作流程中使用它。
- 简单地通过拖曳来设计 workflow:**管理员可以使用 workflow 设计器设计自己的工作流。可对数据输入方式、图像校正、数据识别与提取、提取数据的分发等进行设置。工作流可以通过直观的操作(鼠标拖曳)来设计。



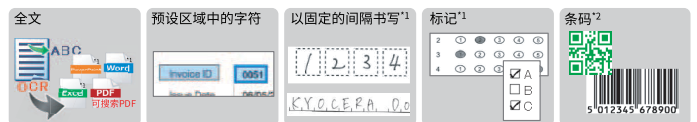
- 支持各种输入方式:**数据不仅可以从复合机输入，还可以从指定文件夹、浏览器、移动应用APP等输入。
*仅Pro版支持。

- 定制面板屏幕:**管理员可以远程定制KCM HyPAS应用程序屏幕，显示在复合机面板上。



- 支持各种图像校正处理:**在KCM中可以使用以下图像校正处理: 旋转、倾斜校正、删除边框、删除空格、删除空白页、消除黑点、消除孔洞、线性删除、黑白处理、反转颜色。在工作流中设计的图像校正处理将自动执行。

- 识别和提取标记/条码/手写的的数据:**KCM不仅可以识别打印字符，还可以识别手写字符¹、条码²等。



*1 仅Pro版支持。
*2 条码还支持文件分割。

- 有效地校对和校正所提取的文本:**从预设区域识别和提取的文本可以与原始图像进行比对，必要时进行校正。通过在工作流中设置验证任务及其审批人，在必要时将通过电子邮件通知审批人。
*仅Pro版支持。



有效地校对和校正所提取的文本

- 元数据输出到其他系统:**为了与其他系统集成，KCM可以输出元数据，包括输入/输出文件名、处理时间、处理结果、从数据识别中提取的数据(XML、CSV格式)等信息。
- 支持各种输出目的地:**对于输出目的地，除了文件夹和邮件，还可以设置SharePoint*等在线存储服务。
*仅Pro版支持。
- 按数据库任务更新/插入值到外部数据库:**管理员可以通过数据库任务向外部数据库更新/插入值。
- 用户管理的访问控制:**管理员可以管理与工作流相关的用户。管理员还可以通过Active Directory(AD)对用户进行管理。

用户案例

案例 1 将纸本文件电子化

在对人事和劳动相关文档转成电子档时，您希望将它们保存在每个员工的单独文件夹中。但是，有 100 个员工，每个人有 10 多种不同的文档。



KYOCERA Capture Manager ⇨ 自动命名

使用MFP进行批量扫描，可以识别并提取预设区域中的字符，可以作为输出目的地和文件名。

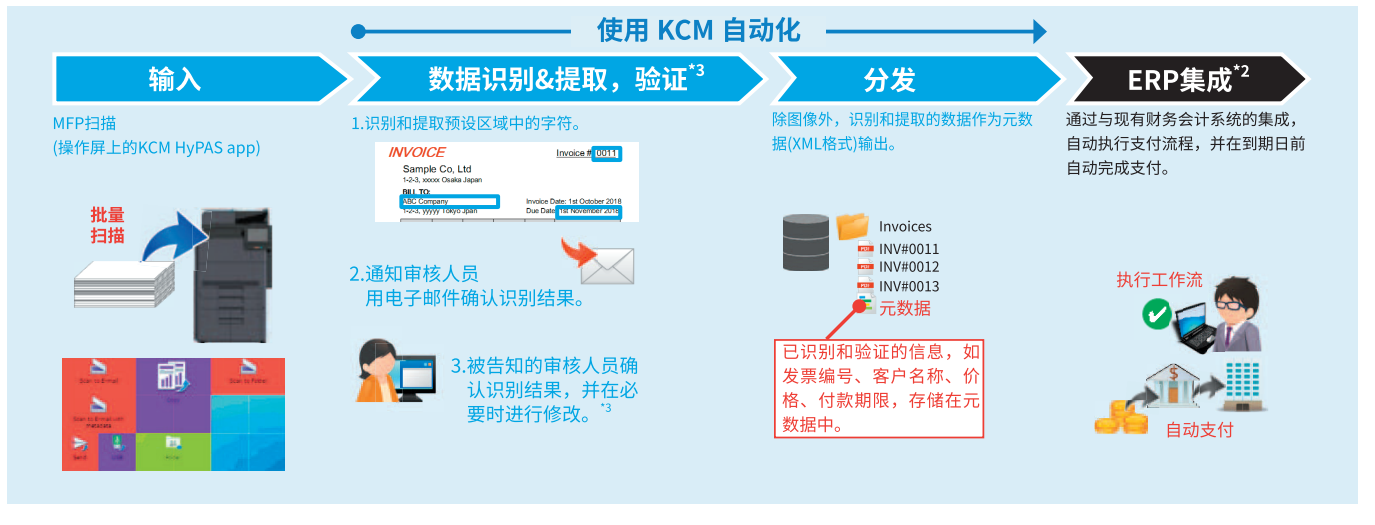


案例 2 发票内容与 ERP 整合，实现付款流程自动化

您希望通过将发票内容^{*2}与ERP^{*1}集成，使付款流程自动执行，并在到期日自动付款。

KYOCERA Capture Manager ⇨ 与ERP集成

使用MFP进行批量扫描，生成发票号、银行账户明细、价格、付款期限等元数据，与ERP^{*2}集成。另外，自动识别提取的发票号或客户名称是否正确也可以进行验证^{*3}。



^{*1}企业资源计划(Enterprise Resource Planning, ERP)是将企业的全部功能整合在一起，对资源(人力资源、物资、资金、信息等)的利用进行管理的系统，财务会计功能也包括在ERP中。

^{*2}需要ERP来支持数据集成。

^{*3}仅支持Pro版。

功能规格		支持	
		Lite	Pro
输入			
复合机App	扫描数据从HyPAS应用发送到KCM	✓	✓
浏览器	数据从浏览器上传到KCM	—	✓
TWAIN (网页)	扫描工作流是由KCM内置的TWAIN驱动程序并从浏览器执行的。	—	✓
移动	数据从移动APP发送到KCM	—	✓
邮件	数据通过附件发送到指定的电子邮件地址	✓	✓
文件夹 (SMB)	数据被发送到指定文件夹(SMB)。 (KCM检索保存的数据。)	✓	✓
输入格式	.jpg/.png/.tiff/.pdf	✓	✓
图像处理			
文件分离	批量扫描的数据按空白页、条形码和指定页分类成单独的文档。	✓	✓
旋转	图像旋转到预设角度。	✓	✓
倾斜校正	通过字符识别来校正图像的偏差。	✓	✓
删除边界	删除图像中的阴影或边距。	✓	✓
删除空白页	删除空白页。	✓	✓
删除空格	删除图像周围的空白。	✓	✓
噪点消除	消除图像中孤立的噪点。	✓	✓
孔洞消除	消除图像中的打孔痕迹。	✓	✓
线性消除	消除图像中的线。	✓	✓
杂点消除	消除图像中的斑点。	✓	✓
黑白处理	图像的颜色被转换成白色和黑色。	✓	✓
色彩反转	图像的颜色颠倒反转。	✓	✓
自动旋转	通过字符识别自动旋转页面的方向。	✓	✓
数据识别/提取			
基本全文OCR	利用GDPicture的OCR引擎对图像中的全文进行识别和提取。	✓	—
高级全文OCR	利用ABBYY Fine Reader的OCR引擎对图像中的全文进行识别和提取。	—	✓
基本区域OCR	利用GDPicture的OCR引擎对预设区域中的字符进行识别和提取。	✓	—
高级区域OCR	利用ABBYY FineReader的OCR引擎对预设区域中的字符进行识别和提取。	—	✓
OCR支持的语言	可识别语言 (31种语言): 中文(简体)/中文(繁体)/英文/法文/西班牙语/德文/荷兰文/葡萄牙文(葡萄牙)/葡萄牙文(巴西)/意大利文/丹麦文/挪威文/瑞典文/ 芬兰文/俄文/波兰文/土耳其文/希腊文/匈牙利文/罗马尼亚文/捷克文/加泰罗尼亚文/日文/韩文/泰文/越南文/斯洛文尼亚文/ 马耳他文/爱沙尼亚文/冰岛文/南非荷兰文	✓	✓
OMR	光学标记识别的缩写。 按规定填写的分数予以识别。	0 1 2 3 4 5 6	—
MICR	磁性墨水字符识别的缩写。 识别并提取右侧显示的特殊字符。	K.Y.O.C.E.R.A. D.O.C	—
ICR	智能字符识别的缩写。 识别和提取右侧显示的固定间隔的手写。	1 2 3 4 5 6 7 8	—
条码	识别和提取图像中的条形码。 可识别的一维码: Industrial 2 of 5/Inverted 2 of 5/Interleaved 2 of 5/Iata 2 of 5/Matrix 2 of 5/Code 39/Codeabar/Bcd Matrix/DataLogic 2 of 5/Code 128/Code 93/EAN 8/EAN 13/Patch Code/UPC Version A/UPC Version E/ADD 2/ADD 5 可识别的二维码: DataMatrix/PDF417/QR Code	✓	✓
转换/验证			
验证(核对/正确)	用户可通过电子邮件检查并更正识别需要的结果。	—	✓
输出格式	.pdf (1a/2a/1b/2b)/.docx/.xlsx/.pptx	✓	✓
输出格式(元数据)	.xml/.csv	✓	✓
电子签章	电子签章添加到文件	—	✓
分发			
文件夹 (SMB/FTP)	由KCM处理的电子档保存在文件夹(SMB/FTP)中。	✓	✓
邮件	由KCM处理的电子档通过电子邮件附件发送。	✓	✓
SharePoint	由KCM处理的电子档保存在SharePoint中。	—	✓
输出目的地的添加和扩展	通过安装插件, 可以添加和扩展输出目的地。	✓	✓
更新/插入值	数据库任务更新/向外部数据库插入值。	—	✓

支持的语言

服务器应用程序	中文(简体/繁体)/英文/法文/西班牙语/德文/荷兰文 葡萄牙文(葡萄牙/巴西)/意大利文/丹麦文/瑞典文/ 挪威文/芬兰文/俄文/波兰文/土耳其文/希腊文/ 匈牙利文/罗马尼亚文/捷克文/加泰罗尼亚文/ 日文/韩文/泰文/越南文/阿拉伯文/希伯来文
HyPAS 应用程序	
移动应用程序	
面板定制工具	中文(简体/繁体)/英文/法文/西班牙语/德文/ 葡萄牙文(巴西)/意大利文/俄文/日文/韩文
用户手册	

系统需求

内存	至少8G
硬盘	至少20G
服务器操作系统	Windows Server 2008 R2; Windows Server 2012; Windows Server 2012 R2; Windows Server 2016; Windows 7; Windows 8.1; Windows 10 支持32位和64位操作系统 家庭版不支持
用户端操作系统	同服务器操作系统
Web 浏览器	Google Chrome; Mozilla Firefox; Microsoft Internet Explorer 11 或以上 Microsoft Edge
FineReader引擎 (OCR引擎由KYOCERA Capture Manager Pro版提供。)	内核: 物理4核

· ABBYY 和 FineReader 是 ABBYY 软件有限公司的商标。

· Windows、Windows Server、SharePoint、SharePoint 徽标、Internet Explorer、Word、Excel、PowerPoint 是微软公司在美国和其他国家的注册商标或商标。

· Firefox 和 Mozilla 都是 Mozilla 基金会的注册商标或商标。

京瓷经销商

KYOCERA 京瓷

京瓷办公信息系统(中国)有限公司

地址: 上海市黄浦区黄陂南路838弄2号3幢中海国际中心B座6层
电话: +86(21)5301 1777 邮编: 200025



京瓷办公信息系统官方微信 京瓷办公信息系统官方网站