

TASKalfa 7003i / 8003i / 9003i / 7353ci / 8353ci

A3幅面黑白/彩色多功能数码复合机



强化多功能和 移动办公的能力

 **KYOCERA** 京瓷

www.kyoceradocumentsolutions.com.cn

顾客至上

京瓷办公信息系统的顾客至上在于

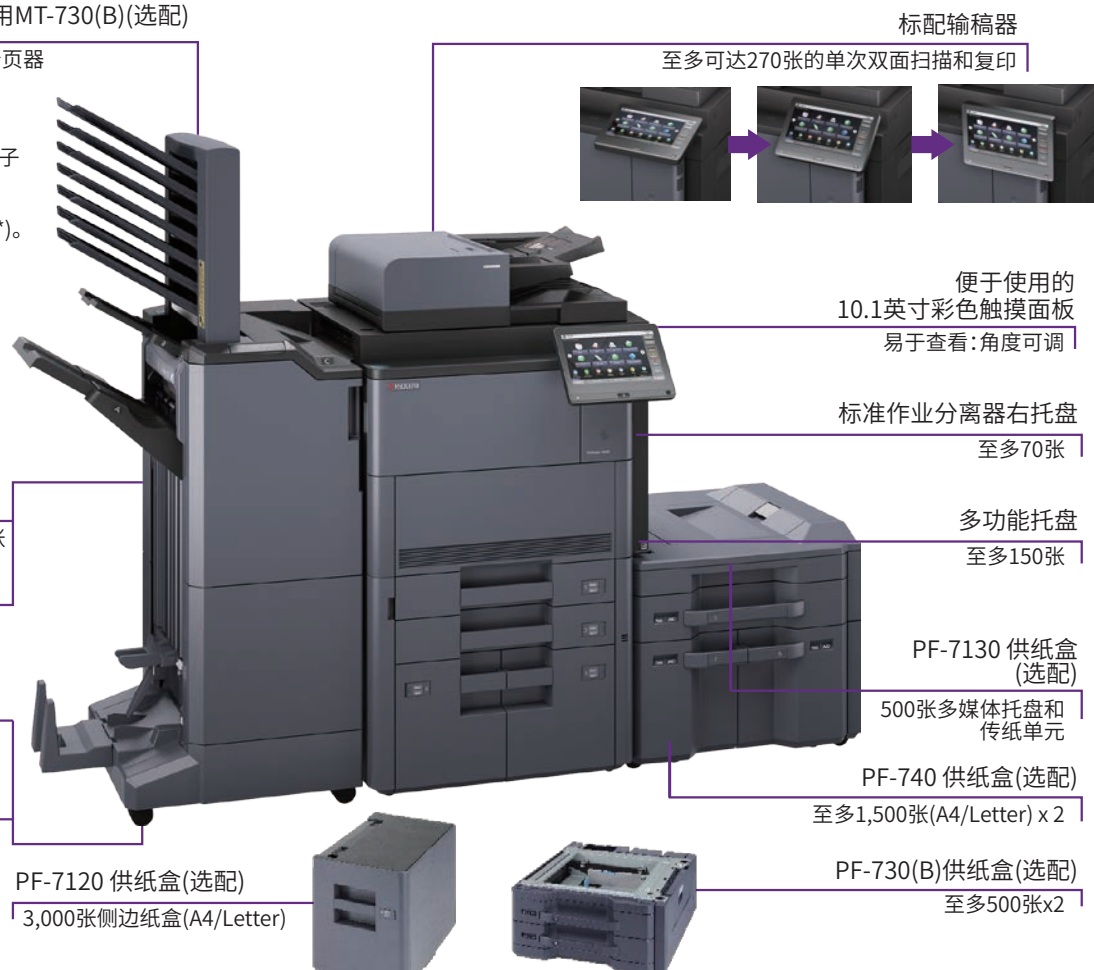
- 各类多功能设备和打印机
- 较低的总拥有成本(TCO)
- 可靠的长寿命感光鼓和部件
- 先进的新技术

京瓷办公信息系统株式会社致力于造福社会，践行“顾客至上”的宗旨，通过为客户提供价值来提高其满意度。秉持“经济”和“环保”兼顾的理念，京瓷开发的文档管理设备可帮助用户以低的总拥有成本和环保的性能，实现高办公产能和效率。

先进的功能

这个系列多功能设备采用10.1英寸触摸面板设计，操作简单，不仅可提供令人惊叹的速度、大输出容量，而且还能为企业带来高质量的彩色打印。它们是使工作流程简单化的理想之选。

专业的技术



DF-7110用MT-730(B)(选配)
7格邮箱分页器

- 支持自动装订、手动装订*和小册子装订*(选配)。
- 提供多种折叠方式(对折或三折**)。
- 三折:1张(最大256g/m²)至5张(最大90g/m²)。

标配输稿器
至多可达270张的单次双面扫描和复印

便于使用的
10.1英寸彩色触摸面板
易于查看:角度可调

标准作业分离器右托盘
至多70张

多功能托盘
至多150张

DF-7130 装订器(选配)
至多4,000张,一次装订100张

DF-7110 装订器(选配)
至多4,000张

PF-7130 供纸盒(选配)
500张多媒体托盘和传纸单元

BF-9100 小册子装订器(适用于DF-7130)(选配)
适用于小册子

BF-730 小册子装订器(适用于DF-7110)(选配)
适用于小册子

PF-740 供纸盒(选配)
至多1,500张(A4/Letter) x 2

PF-7120 供纸盒(选配)
3,000张侧边纸盒(A4/Letter)

PF-730(B)供纸盒(选配)
至多500张x2

*需要选配件DF-7110或DF-7130
**需要选配件DF-7110 & BF-730或DF-7130 & BF-9100

专业的复印/打印/扫描/传真性能



测试复印: 使用测试复印模式可减少复印大量作业时的误印。

双面预览: 打印(复印/文件夹打印功能)之前显示正反两面。

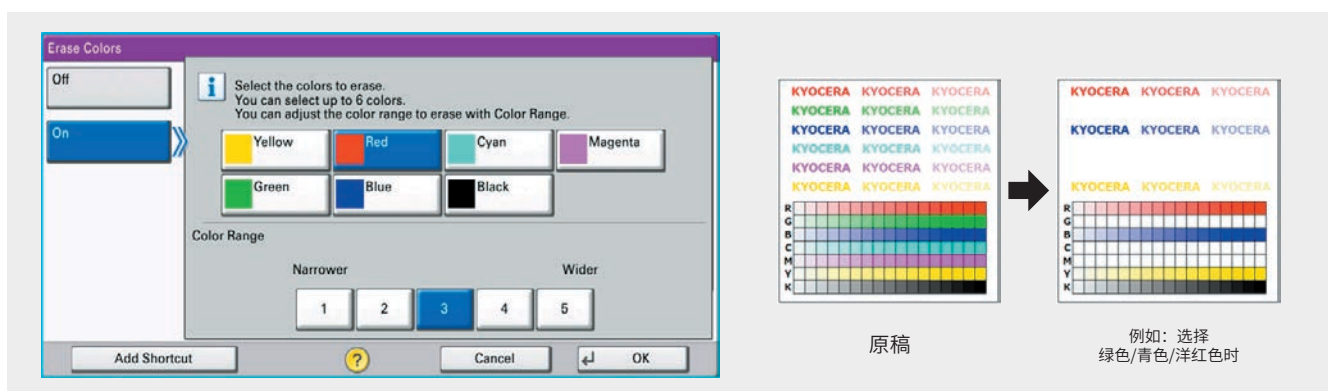
跳过空白页: 扫描/复印期间跳过空白页以节省不必要的浪费。

支持特殊原稿复印/发送: 报纸复印、技术图纸复印、身份证复印、荧光标记复印和发送复印(清晰再现荧光色彩)。在荧光标记复印时可以选择2种模式。



清除颜色: 最多能够在复印和发送模式下选择6种颜色和5种深度调节。

例如如果您想把包含用蓝色/黑色/红色笔书写的整洁笔记的会议材料复制并共享给团队负责人, 则可以尝试使用此模式。



防透印到背面: 在复印或扫描双面打印的薄纸(如报纸、无碳复写纸和杂志)时消除透印的背面图像。

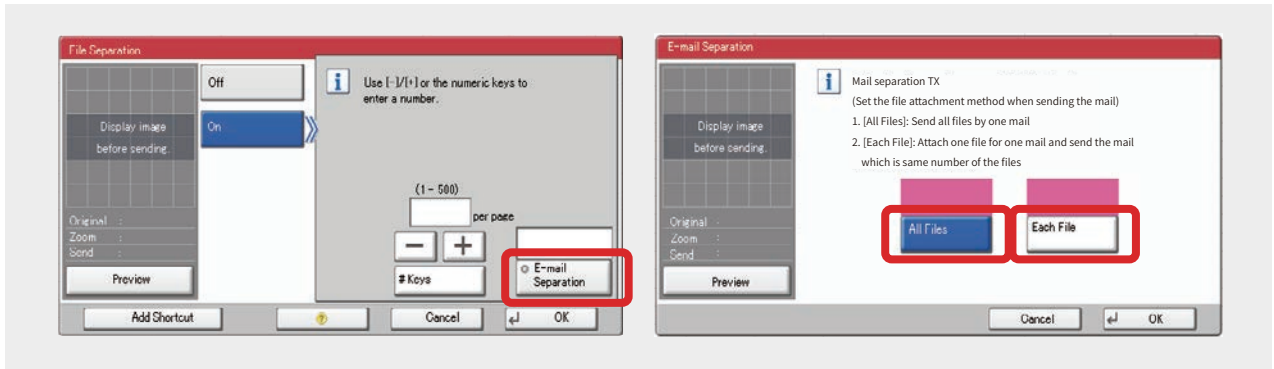
复写纸功能: 使用不同纸盒或类型的纸张额外打印一份或多份文档。

长纸发送和打印: 随时根据需要使用各种规格纸张和打印长纸(仅单面)。



集群打印: 通过2至4台配备选购了京瓷商业应用程序的指定京瓷设备共同完成一次打印作业,从而提高生产力。

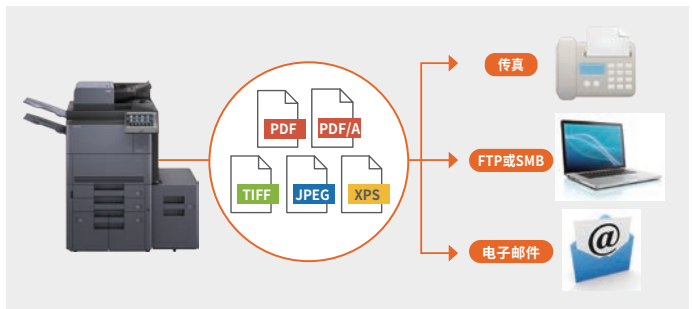
自定义扫描分割: 在指定页进行分割扫描,支持通过一封电子邮件发送所有扫描文件或通过多封电子邮件单个发送文件。



USB扫描/直接打印: 扫描至USB存储器或直接打印USB存储器中的PDF、PDF/A、TIFF、JPEG或XPS格式文件。

检查扫描图像文件尺寸: 在实际发送至电子邮件之前,检查实际扫描的文件尺寸是否超过限制。

FTP/SMB/电子邮件/传真多点传送: 可在单次扫描操作后发送文档至不同的目的地(电子邮件地址、文件夹等)。



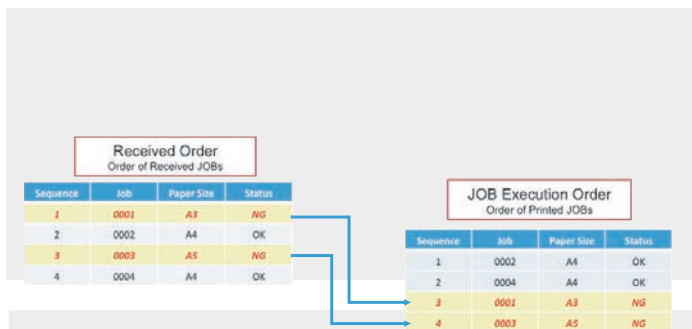
简易传真转发: 可通过电子邮件、SMB或FTP转发任何接收到的传真至其他目的地(选配)



互联网传真发送(选配): 安装Direct SMTP功能后,无需使用邮件服务即可发送和接收互联网传真。

智能作业跳转: 在以下情况下自动调整错误打印作业的优先级以避免停机:

1. 指定纸盒缺纸
2. 纸张尺寸不匹配
3. 纸型不匹配



作业完成通知: 在复印/扫描作业完成时向指定用户发送电子邮件通知。



提高工作效率

导航简单的直观10.1英寸彩色触摸面板

高清晰度的10.1英寸彩色触摸面板支持类似于智能手机的滑动式操作。传真接收显而易见，因为绿色LED仅用于作业分离器。

键盘方便易用

用户可通过屏幕上的虚拟数字键盘(可选配实体键盘)轻松输入。



绿色LED
作业分离器

蓝色LED
正在处理

琥珀色LED
注意

可自定义主画面

默认主画面上可找到所有常用的功能和应用程序。主画面可轻松自定义以满足对于快速访问常用功能的不同使用(或群体用户)需求。

打印机驱动程序的快速打印标签

创建常用的自定义配置文件并保存为图形图标，可一键完成复杂的作业编辑。

自定义文件夹

方便易用的自定义文件夹可在设备中长期存储作业，支持用户进行安全打印并在需要时输出设备上存储的作业。

清晰的质量

强大的色彩再现能力*

- o 能够以1,200 x 1,200 dpi的打印分辨率再现鲜艳色彩
- o 多图像调节工具，可获得满足您需求的输出：

KYOCERA KX Drive上的色彩优化器*

用户可从3个参数(色调、亮度和饱和度)中选择2个参数来调节像素，使之接近选定区域，而非整幅图像的色彩值或色彩空间，各调整设置中最多可以添加10种色彩。

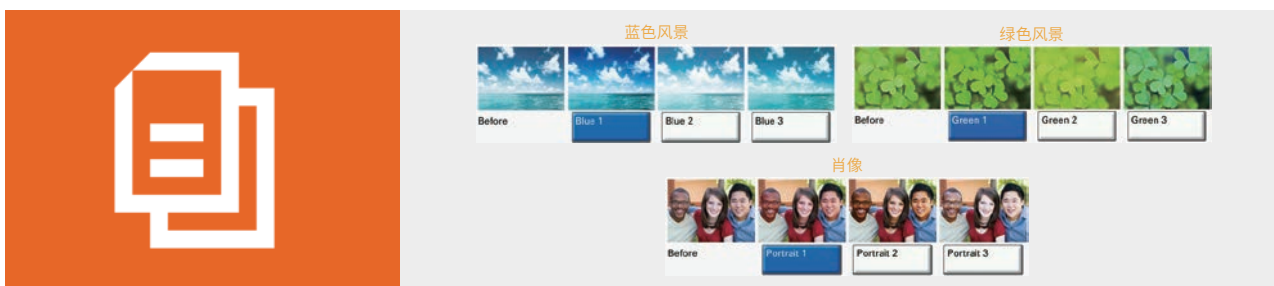
单触色彩图像调整*

用户可从总计9种图片调整模式中选择最佳的图片图像设置(肖像、蓝色风景、绿色风景、鲜艳、柔和、清晰、平滑、淡、浓)。

灰度置换*

可提高文字清晰度并降低色彩阴影，高精度再现灰度图像。

*仅限TASKalfa 8353ci



借助京瓷解决方案 重塑业务



KYOCERA Capture Manager

一款强大的文档捕获软件产品，可通过将文档数字化来简化业务工作流程。它几乎能够捕获任何来源的文档——从MFP、网络扫描仪、电子邮件、文件夹和智能手机。文档被捕获后，会进行图像处理，经过处理的文档可提取关键数据、一二维码识别和转换为多种格式，例如可搜索文本的 PDF 或 Office 格式，最终分发给不同的业务系统(电子邮件、文件夹、云、DMS/ECM、ERP)。



KYOCERA Cluster Printing(选购):

KCP是一种以在不需要大量投资的情况下加快打印速度的解决方案。它可以让用户体验到更快的打印速度，只需要增加一个KCP软件就可以提高用户的运作效率。

支持WiFi直接打印

支持IB-35 Wireless LAN(选配)，通过AirPrint/Mopria/KYOCERA Mobile Print扫描更轻松。

NFC(近场通信)

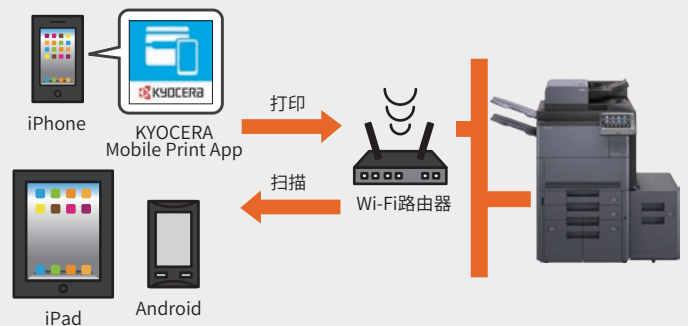
内置于控制面板，可与Android设备连接。



KYOCERA Mobile Print

这是一款基于App的解决方案，它让用户在几乎任何地方都可以轻松方便地根据需要打印文件、网页和图片，只需在他们的 Apple 和 Android 系统智能手机和平板电脑上选择 KYOCERA 复合机和打印机即可办到。用户也可以从同一个复合机将文件和图片扫描至他们的移动设备。我们的设备还支持 iPhone 和 iPad 的 AirPrint。

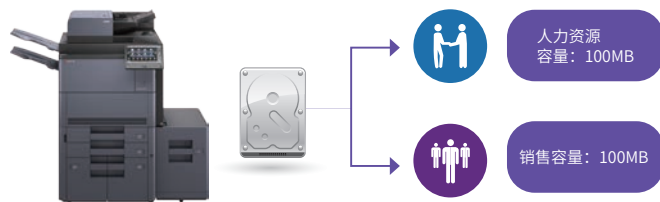
KYOCERA Mobile Print



控制轻松无比

密码保护设置:

允许管理员进行密码设置以限制用户的可用容量。



私密打印:

使用京瓷KX驱动程序打印时，可通过在设备上输入预设的4位访问代码来调用打印作业。

IT部门可通过网络验证功能轻松管理用户验证。



安全水印:

区分原稿和复印件，保护机密文档不被复制。



京瓷数据安全组件:

将数据保存到硬盘之前对其进行加密，并在数据变得不再需要时自动覆写硬盘中储存的所有数据。

传真内存覆盖(选配):

在发送或接收传真后清除传真内存，以便保密。

卡验证组件(选配):

防止未经授权的数据访问，利用IC卡验证对设备使用进行管理和控制。

面部/指纹识别终端(选购):

利用生物识别技术的唯一性和稳定性，不易伪造和假冒的特点，安全、可靠、准确的实现对用户的面部或指纹进行身份识别验证。





环保

节能设计

快速预热: IH定影器使启动时间更短, 能耗更低。

周定时器: 管理员可预设机器开启和关闭时间以实现更大程度节能。

EcoPrint: 灵活的EcoPrint设置可节省能源和墨粉。

节能: 节能模式下, 能耗低至0.7W或以下。

保护环境

- 长寿命京瓷专利非晶硅 (a-Si) 感光鼓、显影单元和替换件。
- 可回收利用的部件。
- 无毒材料。
- 静音设计使工作环境更舒适。

实时监控

利用智能使用程序管理打印, 大幅度地降低设备管理成本。



KYOCERA Command Center RX:

获得授权的管理员可使用 Web 浏览器访问内置的 KYOCERA Command Center RX, 检查机器工作状态、墨粉量、纸张可用性以及更改与安全性、网络打印和高级网络设置等有关的设置。

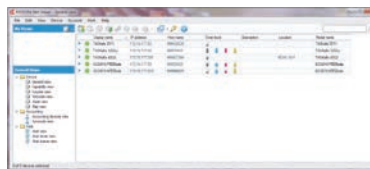


KYOCERA Net Viewer:

一款综合型网络管理工具, 可本地和远程监控、维护和更新最多100个网络打印设备。

通过 KYOCERA Net Viewer, 管理员在所有联网的京瓷设备上都可以轻松安装和更新固件, 以及监控打印的黑白/彩色页面、设备配置、账户、墨粉使用量和警告。

使用 KYOCERA Net Viewer 可大量减少监控相连设备所需的人力。



基本规格					
类型	TASKalfa 7003i	TASKalfa 8003i	TASKalfa 9003i	TASKalfa 7353ci	TASKalfa 8353ci
主要功能	复印, 打印, 扫描, 传真(选购)				
成像方式	激光电子成像				
CPU	QorIQ T1024(双核)1.4GHz			QorIQ T1042(四核)1.2GHz	
内存	标配4.5GB(最大4.5GB)				
SSD/硬盘容量	SSD 8GB(标配)/硬盘 320GB(标配)				
启动时间	30秒或以下			44秒或以下	
供电能力	标配	4,150张 [2 x 500 张(纸盒) + 2 x 1,500 张(纸盒) + 150张(手送)]			
	上限	7,650张(主机 + 2 x 1,500 张 PF-740(B) x1 + 500 张 PF-7130 x 1 + 手送)			
纸张尺寸	纸盒	最大 A3+ (304mm x 457mm) - 最小 A5R			
	手送	最大 A3+ (304mm x 457mm) & 1,219.2mm 长纸打印 - 最小 A6R			
纸张克重	纸盒	60至256 g/m ²			
	手送	60至300 g/m ²			
输稿器	标准/双面扫描/270张				
双面打印	纸张尺寸: A3+ (304mm x 457mm) - A6R; 纸张重量: 60 - 256 g/m ² 注: TASKalfa 9003i 双面打印为 A5R ~ A3+				
输出能力	上限420张				
控制面板	10.1英寸彩色触摸LCD面板				
外观尺寸(宽 x 深 x 高)	750mm x 822mm x 1,234mm(含输稿器)				
重量	约150 kg(主机)			约182 kg(主机)	
功耗 (标准配置)	复印/打印模式	1,110W	1,170W	1,340W	1,330W(彩色)
	待机模式	110W			140W
	睡眠模式	0.7W			
复印功能(标配)					
复印尺寸	最大 A3 - 最小 A6R				
分辨率	600 x 600 dpi				
首张复印时间(黑白/彩色)	4.2/- 秒	3.7/- 秒	3.6/- 秒	5.4/6.2 秒	4.8/5.9 秒
缩放倍率	25%至400%(1%为增量)				
连续复印张数	1至9999				
打印功能(标配)					
打印速度(A4)(黑白/彩色)	70/- ppm	80/- ppm	90/- ppm	73/65 ppm	83/70 ppm
分辨率	1200 x 1200 dpi, 4,800(等效) x 1200 dpi				
打印语言	PRESCRIBE, PCL6 (PCL-XL, PCL5e), KPDL3(Postscript 3兼容), XPS, Open XPS, PDF Direct Print, PPML			PRESCRIBE, PCL6 (PCL-XL, PCL5e), KPDL3(Postscript 3兼容), XPS, Open XPS, PDF Direct Print, PPML	
首张打印时间(黑白/彩色)	4.8/- 秒	4.1/- 秒	4.0/- 秒	5.3/6.3秒	4.9/6.1秒
网络打印	TCP/IP, NetBEUI, IPv4, IPv6, IPsec, HTTP, FTP, IPP, RawPort, LLTD, SNMP, DHCP, SMTP, POP3, DNS, SNMPv1/v2, WSD扫描/打印				
支持的操作系统	Windows: 7/8.1/10, 服务器: 2008/2008 R2/2012/2012 R2/2016; Apple Macintosh: OS X 10.9或更高版本; Linux				
接口	USB 2.0 高速x1; 以太网 10BASE-T/100BASE-TX/1000BASE-T; USB 主机接口(USB 主机)x4; NFC TAGx1; 扩展槽x2; 802.11 b/g/n/Wireless LAN/WiFi Direct(选配)				
USB打印	支持				
移动打印	AirPrint, Mopria, KYOCERA Mobile Print, NFC				
扫描功能(标配)					
扫描速度(A4/300dpi)	单面	120/120 ipm(黑白/彩色)			
	双面	220/220 ipm(黑白/彩色)			
色彩选择	自动色彩(彩色/灰色); 自动色彩(彩色/黑白); 全色; 灰度; 黑白				
分辨率	600dpi, 400dpi, 300dpi, 200dpi, 200x100dpi, 200x400dpi				
文件格式	TIFF, JPEG, XPS, Open XPS, PDF(MMR/JPG压缩/高压压缩PDF), 可检索PDF, MS Office文件				
图像质量模式	文字, 图片, 文字 + 图片, 文字(细线), OCR				
发送方式	扫描至 SMB; 扫描至 E-mail; 扫描至FTP或FTP over SSL; 扫描至 USB; TWAIN 扫描; WSD 扫描				
地址存储	2000个地址(公用地址列表), 500个群组(群组地址列表)				
传真功能(选配)					
原稿尺寸	最大 A3 - 最小 A6/扫描长度: 最长1,600mm				
数据压缩方式	MMR, MR, MH, JBIG				
传输速度/调制解调器速度	3秒以下/33.6 Kbps				
内存	170MB				
传真功能	网络传真、双面发送和接收、加密发送和接收				
耗材及选配件					
墨粉组件/墨粉容量(5%覆盖率)	TK-6728: 84,000页			TK-8738 K: 85,000页; TK-8738 C/M/Y: 40,000页	
保养组件	MK-6725: 600,000页			TK-8728 K: 70,000页; TK-8728 C/M/Y: 30,000页	
供纸盒	PF-730(B): 500张 x2; PF-740(B): 1,500张 x2(A4/Letter); PF-7120: 3,000张大容量侧边纸盒(A4/Letter); PF-7130: 500张多媒体托盘和传纸单元				
装订器	DF-7110: 4,000张装订器, 带50张装订针; DF-7130: 4,000张装订器, 带100张装订针; PH-7C: 打孔组件; MT-730(B): 7 格邮箱分页器; BF-730: 小册子装订器(适用于DF-7110); BF-9100: 小册子装订器(适用于DF-7130); SH-10: 装订针(适用于BF-730/BF-9100); SH-12: 装订针(适用于DF-7110); SH-14: 装订针(适用于DF-7130)				
传真组件	FAX System 12				
互联网传真	Internet FAX Kit (A)				
嵌入式OCR	Scan Extension Kit(A) AC				
IC卡认证组件	IC Card Authentication KIT(B) AC				
验证识别终端	HID5127/RDM007/FAC500				
长纸托盘	Banner Guide (A)				
外接数字键盘	NK-7120				
接纸盘	Copy Tray (D)				
原稿托盘	DT-730 (B)				
废粉盒	WT-861				

DATA/TASKalfa 7003i/8003i/9003i/7353ci/8353ci/2025-09/KDCN



京瓷办公信息系统(中国)有限公司

地址: 上海市黄浦区黄陂南路838弄2号3幢中海国际中心B座6层 邮编: 200025
电话: +86(21)5301 1777

生产厂商:

京瓷办公设备科技(东莞)有限公司

地址: 中国广东省东莞市石龙镇方正东路3号 邮编: 523326
电话: 0769-8611-2525 传真: 0769-8611-2527

欢迎访问京瓷中文网站: www.kyoceradocumentsolutions.com.cn



官方微信



官方网站

京瓷经销商