

TASKalfa MZ2503

A3幅面黑白多功能数码复合机



无线赋能 智能与可持续并重

 **KYOCERA** 京瓷

www.kyoceradocumentsolutions.com.cn

更智能的使用体验

TASKalfa MZ2503提升用户体验,打造易于上手的操作界面,兼顾高品质打印效果及长期耐用可靠。

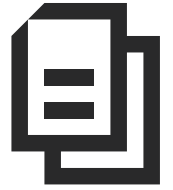
一目了然的操作界面

采用4.3英寸的彩色触摸屏,用户可根据使用需求调节面板角度。同时,采用新版用户界面,用户可畅享简洁、直观、高效的操作体验。



支持PCL打印语言

提供丰富的打印功能,支持Linux OS和Mac OS。



核心功能：复印、打印、扫描

配备智能文档处理,快速连接及安全打印选项,全面增强产品功能,提升工作效率。

智能文档处理

■支持身份证复印和扫描

该功能支持自动裁剪,能够从扫描图像中智能识别身份证区域,用户无需过于在意身份证放置位置是否精准。



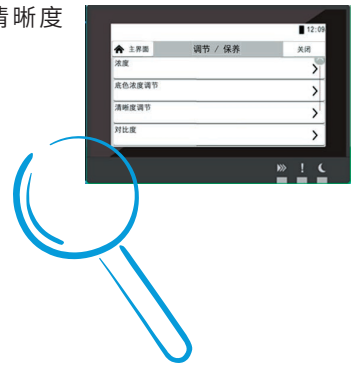
■混合原稿处理

可一次性扫描多页不同尺寸的原稿*,复印输出时自动还原各页原始尺寸。

*支持尺寸:Legal/A4R/Folio/Letter(R)

■浓度、清晰度调节

支持用户手动调节浓度、清晰度等,实现不同场景下的需求。



快速连接与安全打印

■简易安装配置

内置开机设置向导功能,内含「Wi-Fi(工具设置)」等选项,通过Kyocera Printer Setup Tool即可轻松完成连接配置。

■移动打印

支持KYOCERA Mobile Print应用程序,可便捷地从智能手机或者平板电脑打印文件,网页及图片。



■支持USB直接打印

机身带有USB接口,支持USB存储设备直接打印,使用便捷。

■守护企业安全

通过数据加密、安全协议、身份认证等功能,有效拦截恶意软件、禁止未知程序运行,全方位保障文档处理安全,严防信息泄露、全面降低安全风险。

简化扫描工作流程

■通过面板快捷扫描

无需安装电脑客户端工具,用户可直接通过操作面板完成扫描,并将文件发送至邮箱、文件夹(SMB/FTP)等指定位置。



■安全打印工作流程

通过个人打印文件夹、PIN打印文件夹,需身份认证后再打印作业,防止文件错拿和泄露。

■高级地址簿

可存储300个通用地址,支持群发、查看目的地历史记录,且可按用户/部门切换地址簿视图,实现安全高效的文档数字化管理。

绿色可持续办公

京瓷持续推动可持续性理念、帮助企业降低能耗与运营成本，践行节能环保。



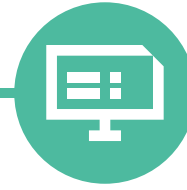
睡眠模式

采用全新 ASIC 芯片技术，睡眠模式功耗低至 0.3 瓦以下，设备待机时大幅降低能耗与运营成本。



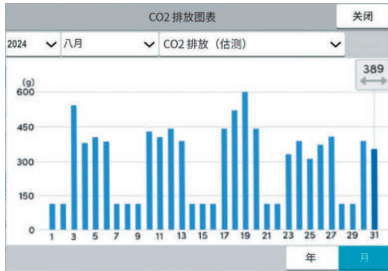
长寿命设计

采用PSLP感光鼓，寿命可达10万页，比普通的OPC鼓更加耐用，既实现了长寿命又保证了较低使用成本。



可视化二氧化碳与耗电监测

操作面板与Command Center界面实时显示预估功耗和二氧化碳排放数据，让用户轻松监测其环境足迹。



二氧化碳排放量



用电量



DP-480输稿器

可实现双面文档扫描和复印



4.3英寸触摸LCD面板

配备便于使用的 UI

多功能托盘

容量高达 100 张

PF-480供纸盒(选配)

容量高达 300 张 × 3

基本规格		
类型	TASKalfa MZ2503	
主要功能	复印/打印/扫描	
成像方式	激光电子成像	
CPU	ARM Cortex-A53 1.0 GHz	
内存	标配1G (最大1G)	
启动时间	≤29秒	
供纸能力 (80g/A4)	标配	400张: 1×300张 (纸盒)+100张 (手送)
	上限	1300张(需另选PF-480×3)
纸张尺寸	纸盒	A5R - A3
	手送	A6R - A3
纸张克重	纸盒	60 - 105 g/m ²
	手送	45 - 163 g/m ²
双面打印	纸张尺寸: A5R - A3, 纸张克重: 60 - 105 g/m ²	
输出能力	250张	
控制面板	4.3英寸彩色触摸屏	
外观尺寸	565×525×583 mm	
重量(不含墨粉)	32 kg	
功耗 (标准配置)	复印/打印模式	442W
	待机模式	79W
	睡眠模式	0.3W
复印功能标配		
复印尺寸	最大A3 - 最小A6R	
分辨率	600×600 dpi	
复印速度	25页每分钟	
首张复印时间	≤5.9秒	
缩放倍率	25% - 400%	
连续复印张数	1 - 999	
打印功能标配		
打印速度	25页每分钟	
分辨率	600dpi×600dpi (9600dpi相当×600dpi)	
打印语言	PRESCRIBE, PCL6 (PCL-XL, PCL 5e), KPDL3 (兼容Postscript 3), XPS, Open XPS, PDF 直接打印	
支持的操作系统	Windows 10, Windows 11; Window Server 2016, 2019, 2022, 2025; MAC OS 10.9或以上; Linux	
接口	USB 2.0高速x1; 以太网10BASE-T/100BASE-TX/1000BASE-T; USB主机接口 (USB主机)x2; 无线LAN/Wi-Fi直连	
USB打印格式	TIFF, JPEG, PDF, XPS	
移动打印	AirPrint, Mopria, KYOCERA Mobile Print	
扫描功能标配		
扫描速度(300dpi 单面)	单面时:25/25页每分钟 (黑白/彩色)	
	双面时:8/8页每分钟 (黑白/彩色)	
色彩选择	全彩; 灰度; 黑白	
分辨率	600dpi, 400dpi, 300dpi, 200dpi, 200×400dpi, 200×100dpi	
文件格式	TIFF, JPEG, XPS, Open XPS, PDF (MMR压缩/JPG压缩/高压压缩PDF), PDF	
图像质量模式	文字、图片、文字+图片、文字 (细线)	
发送方式	扫描至SMB; 扫描至邮箱; 扫描至FTP或FTP over TLS; 扫描至USB; TWAIN扫描; WSD扫描	
地址存储	300个通用地址 50个群组地址	
耗材及选购件		
墨粉组件/墨粉容量※	TK-4228 18,000页	
随机墨粉容量※	3,600页	
供纸盒	PF-480 (300张, 最多可扩展3个)	

※根据5%覆盖率测得



京瓷办公信息系统(中国)有限公司
地址:上海市黄浦区黄陂南路838弄2号3幢中海国际中心B座6层 邮编:200025
电话:+86(21)5301 1777

生产厂商:
京瓷办公设备科技(东莞)有限公司
地址:中国广东省东莞市石龙镇方正东路3号 邮编:523326
电话:0769-8611-2525 传真:0769-8611-2527

欢迎访问京瓷中文网站:www.kyoceradocumentsolutions.com.cn



官方微信



官方网站

京瓷经销商

